

la feuille



PÔLE ENERGIE

GRATUIT — DÉCEMBRE 2014

N°
39

VIE DE L'ASSOCIATION

5 nouveaux administrateurs & 1 salariée

CA BOUGE EN 07

Des centrales villageoises ? Pourquoi-pas ! Les habitants s'y essayent...

QUESTION À

Thomas Dervin, chargé de mission au PACT H&D Arèche

ACTU DES DISPOSITIFS

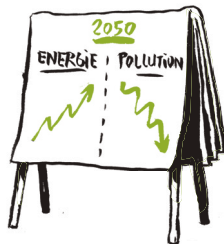
Les dispositifs d'aide d'économie d'énergie

VIE DES ACTIVITES

Rénovation thermique performante : vers une généralisation ?

AGENDA

Retrouvez les dates clés des manifestations autour de l'énergie



édito

LOI TRANSITION : UN TOURNANT ?

L'examen du projet de loi sur la « transition énergétique pour la croissance verte » se poursuit. Cette loi affiche une ambition très forte : il s'agit de définir une nouvelle stratégie énergétique pour la France à l'horizon 2050 !

Déjà de nombreuses choses ont été dites sur son contenu. Ses détracteurs sont nombreux. Certains voient cette loi comme une entrave à la compétitivité de l'économie française. D'autres estiment qu'elle n'est pas suffisante et ne sert que les intérêts des lobbys.

Au débat sans fin pour savoir si le verre est à moitié vide ou à moitié plein, notre tête de réseau, le CLER et les ONG impliquées dans le débat ont préféré une démarche pragmatique et inédite. Ils ont mis sur la place publique un outil, le « transitiomètre »¹, pour évaluer au fil des débats parlementaires la cohérence des objectifs

de la loi et des moyens qu'elle se donne pour y parvenir. Chacun peut ainsi juger du travail accompli par nos parlementaires.

De notre côté, nous avons travaillé pour mettre en lumière nos retours d'expérience locaux et faire des propositions afin que les spécificités de nos territoires soient prises en compte. Quand cette loi sera promulguée elle s'imposera probablement à nous comme cadre de référence pour la mise en œuvre des missions d'intérêt général que nous portons. Nous restons donc très attentifs.

Joseph Bourez

¹ Voir : <http://www.transitionenergetique.org/transitiometre/>

La vie de l'association

Actu

5 NOUVEAUX ADMINISTRATEURS & 1 SALARIÉE

À l'occasion de l'Assemblée Générale de Polénergie, le 13 septembre dernier les adhérents de l'association ont voté pour renouveler le conseil d'administration.

5 nouveaux administrateurs ont été désignés. Ils rejoignent au CA les 7 autres administrateurs qui ont renouvelé leur engagement. Pour les prochains mois ce nouveau CA place la vie associative au cœur de ses objectifs de travail. Prochain chantier : sonder nos usagers pour mieux connaître leurs attentes. Affaire à suivre...

Début Novembre, nous avons aussi eu le plaisir d'accueillir Charlotte Schinelli au poste de secrétaire - chargé d'accueil. Cette nouvelle salariée vient renforcer l'équipe administrative après le récent départ à la retraite d'Hélène Legourierec

Joseph Bourez

RÉSEAUX DE CHALEUR.

Polenergie vient de diffuser une étude cartographique sur le potentiel de développement des réseaux de chaleur en Ardèche.

Plus d'info :
<http://goo.gl/fTEKQd>

AUTO-RÉHABILITATION ACCOMPAGNÉE

L'ANAH expérimente de nouvelles modalités de financement pour les projets réalisés par les propriétaires eux-mêmes.

En savoir plus : contactez nous !
04 75 35 87 34

COURTS-MÉTRAGES ÉNERGIE

Cette année Polénergie participe au concours de courts-métrages du CLER (réseau pour la transition)

Pour nous soutenir, rendez-vous sur le site du concours !
<http://goo.gl/qCrFUp>

ça bouge en 07

DES CENTRALES VILLAGEOISES ? POURQUOI - PAS ! LES HABITANTS S'Y ESSAYENT...

Le 8 mars 2013, un groupe d'habitants de la vallée de l'Eyrieux, accompagné par la Communauté de Communes², le Parc Naturel Régional et la Région, a créé l'association des Centrales Villageoises du Val d'Eyrieux. Son objectif est de développer des projets de production d'énergie renouvelables locales. L'association va prochainement se transformer en SCIC (Société Coopérative d'Intérêt Collectif).

Le premier projet porte sur l'installation de 630 m² de panneaux photovoltaïques répartis sur 8 toitures à Les Ollières sur Eyrieux, Saint Sauveur de Montagut, Saint Michel de Chabrilanoux et Saint Etienne de Serre.

Il a été financé en grande partie par la contribution des habitants, des entreprises locales, de certaines communes et de la communauté de communes. Le reste de l'investissement est financé par un emprunt bancaire.

[...] soit la consommation annuelle d'énergie de 20 logements neufs de 100 m²

La production annuelle de ces installations atteindra 101 941 kWh, soit la consommation annuelle d'énergie de 20 logements neufs de 100 m². Les Centrales Villageoises réinvestiront la majorité de leurs bénéfices dans d'autres projets innovants d'énergies renouvelables. En effet, l'idée qui motive les habitants est de reprendre la main sur les questions de production et de consommation d'énergie. Ils souhaitent engager le territoire sur le chemin de la transition énergétique citoyenne.

Bruno Monnier

² Au premier janvier 2014, la Communauté de communes Eyrieux aux Serres a fusionné avec d'autres collectivités pour devenir la Communauté d'Agglomération Privas Centre Ardèche



THOMAS
DERVIN

portrait

THOMAS DERVIN,
CHARGÉ DE MISSION AU
PACT H & D ARDÈCHE

Le PACT H&D Ardèche accompagne les ménages dans le montage de leur dossier de subvention pour l'amélioration des logements en Ardèche. Pour Polénergie il s'agit d'un interlocuteur privilégié auprès duquel nous orientons les ménages éligibles. Thomas s'occupe en particulier des situations de grande précarité.

Q : Quelles sont tes fonctions au sein du PACT ?

Je travaille comme chargé de missions sociales et anime le pôle « droit et accès au logement » de l'association. Cela comprend notamment les actions de lutte contre l'habitat indigne et contre la précarité énergétique, deux notions souvent liées.

Q : Par rapport à l'énergie, comment évoluent les demandes des ménages ?

Les financements sont de plus en plus axés sur la thermique du logement et de plus en plus de demandes sont liées à des travaux d'amélioration énergétique. Il y a aussi une difficulté croissante des ménages les plus pauvres à faire face à leur consommation d'énergie.

Dans l'accompagnement des projets de travaux tout l'enjeu est de trouver un juste équilibre entre les besoins exprimés par les propriétaires et la cohérence du projet en termes d'énergie. Souvent les propriétaires conçoivent leurs projets à minima pour limiter les coûts d'investissement. Nous les faisons évoluer vers une prise en compte plus globale et pas nécessairement plus coûteuse.

Q : Et demain ? Comment envisages-tu l'avenir des dispositifs ?

Les politiques évoluent vers plus d'efficacité énergétique dans l'habitat. Notre mouvement agit pour que la transition énergétique bénéficie aux ménages les plus modestes et pour que le « social » ne soit pas occulté « l'écologique ». Il s'agit de privilégier l'approche globale de la réhabilitation pour que le maintien à domicile soit au cœur du projet. La maîtrise des coûts énergétiques dans l'habitat sert l'intérêt de tous. La lutte contre la précarité énergétique doit rester au centre des politiques de l'habitat et être renforcée.

propos recueillis par
Joseph Bourez

vie des activités

RÉNOVATION THERMIQUE PERFORMANTE : VERS UNE GÉNÉRALISATION ?

Depuis quelques mois Polénergie anime un groupe de travail qui réunit les acteurs publics ardéchois de la rénovation thermique.

L'objectif est de parvenir à mettre sur pied une stratégie et des politiques réellement structurante qui permettront de généraliser la ré-

novation performante. L'enjeu est de taille : le secteur résidentiel est un des principaux poste de consommation énergétique dans le département, les logements sont souvent mal isolés et une large part de la population est menacée par la précarité énergétique. Les entreprises, les collectivités et les acteurs associatifs doivent coordonner leurs efforts pour encourager les projets de travaux, simplifier leur financement et proposer des prestations de travaux adaptés. La mise en place d'une organisation départementale efficace est essentielle, elle permettra de mutualiser et coordonner les efforts.

Joseph Bourez

dim 7 DÉC

VISITE AUTO-CONSTRUCTION PAILLE SAINT-CYR

Un chantier à découvrir en présence des propriétaires.

jeu 11 DÉC

INVESTIR DANS LES ÉNERGIES RENOUVELABLES - ST FÉLICIEN

Techniquement les énergies renouvelables ont fait leurs preuves, reste la question qui en interroge plus d'un : comment les financer ?

dim 14 DÉC

FOIRE BIO DE L'ARDÈCHE VERTE

Atelier cycle et recycle les déchets & stand Polénergie.

Retrouvez tout les détails sur le site de Polénergie : www.polenergie.org

Cette publication est éditée avec le soutien de nos partenaires financiers, il est possible qu'elle ne soit pas le reflet de leurs positions respectives.



Rhône-Alpes

